

LANCE FIREX ELECTRIQUE

ELECTRICALLY OPERATED FIREX NOZZLE ATEX

Mod. **SE-EFX-EC** ATEX



II 2G Ex h IIB T4 Gb
II 2D Ex h IIIB 135° C Db
-20°C ≤ Ta ≤ +60°C

CARACTÉRISTIQUES CONSTRUCTIVES

- Matériau du corps: acier inox AISI 304
- Moteur électrique: triphase 230/400V 50 Hz – IP55
- Puissance électrique nécessaire: 0,12 Kw
- Finition du moteur: émail polyuréthane (RAL 3000)

OPTION

- Matériau du corps en acier inox AISI 316
- Lance dans d'autres matériaux
- Interrupteur de fin de course
- Version antidéflagrante (Atex)
- Moteurs triphasés ou monophasés avec différentes tensions
- Vanne d'aspiration d'émulseur en laiton avec bille en inox AISI 316 (uniquement sur le modèle SE-EFX-A-50)

NOTE: Les diagrammes sont montrés sur les pages suivantes

CONSTRUCTION FEATURES

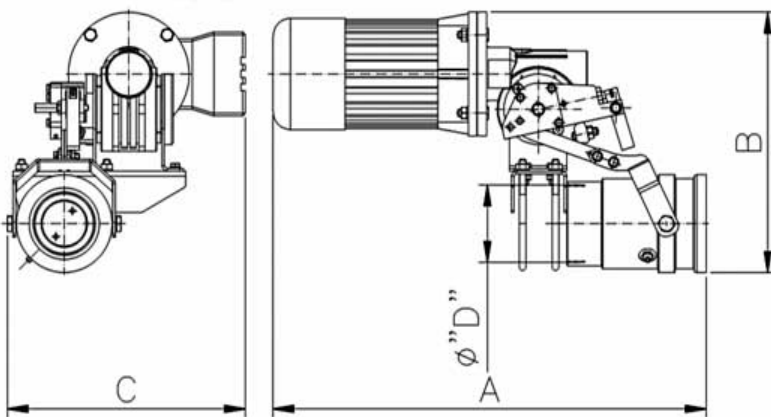
- *Body material: stainless steel AISI 304*
- *Electric motors: three phases 230 V or 400 V – 0,12 Kw – ATEX – IP66*
- *Gear reductor material: heavy anodized aluminum magnesium and AISI 316*
- *Motor Finish: polyurethane enamel (RAL 3000)*

OPTIONAL

- *Plates material: stainless steel AISI 316*
- *Different nozzle materials*
- *End-stroke switch*
- *Three or single-phase electric motors with different voltages*
- *Foam suction valve in brass material with stainless steel AISI 316 ball.*
- *Electrical functional test witnessed*

NOTE:

The performance diagrams are shown in the next pages.



MODELO MODEL	CAUDAL FLOW RATE L/min. max@7bar.	MATERIAL LANZA NOZZLE MATERIAL	"A" (max.) mm.	"B" mm.	"C" mm.	"ØD" GAS - BSP	PESO WEIGHT Kg
SE-EFX-EC-30-BZ ATEX	1000÷3000	Bronce y latón – Bronze and brass	560	305	274	2,5" / 3"	17
SE-EFX-EC-A-30-BZ ATEX	1000÷3000	Bronce y latón – Bronze and brass	560	305	274	2,5" / 3"	17
SE-EFX-EC-30-AL ATEX	1000÷3000	Aluminio y bronce – Light alloy & bronze	545	296	274	2,5" / 3"	15
SE-EFX-EC-30-I ATEX	1000÷3000	Ac inox y bronce – Stainless steel & bronze	545	296	274	2,5" / 3"	18,5
SE-EFX-EC-50-AL ATEX	3000÷6000	Aluminio y bronce – Light alloy & bronze	595	328	285	3" / 4"	18
SE-EFX-EC-50-I ATEX	3000÷6000	Ac inox y bronce – Stainless steel & bronze	595	328	285	3" / 4"	24,5
SE-EFX-EC-A-50-AL ATEX	3000÷6000	Aluminio y bronce – Light alloy & bronze	710	328	285	3" / 4"	22
SE-EFX-EC-A-50-I ATEX	3000÷6000	Ac inox y bronce – Stainless steel & bronze	710	328	285	3" / 4"	32,5